



CES 100 med

Cranial Elektro Stimulation

ist eine Mikrostrom-Anwendung (< 1 mA)

Einsatz zur unterstützenden Therapie bei Schmerzen, Depressionen

Ideale Ergänzung zur MRT-Anwendung oder anderen Anwendungen

Bei korrekter Anwendung praktisch nebenwirkungsfrei

Frei von Gewöhnungseffekten

Ideal geeignet zur Heimanwendung

vitaQlife
CREATING VITALITY

Was macht das CES 100 med aus?

Hilfe in der Schmerztherapie



www.vita-life.com

CES - Cranial Electrotherapy Stimulation

Vita-life ® CESmed Bedienungsanleitung

Vorbereiten der Elektroden mit leitender Lösung

Beginnen mit 0,5 Hz

Intensität auf gewünschtes Niveau einstellen

Zeiteinstellung nach Bedarf



CES Cranial Electrotherapy Stimulation

Stärkere Stromstärke bedeutet nicht bessere Wirkung!



CES – Cranial Electrotherapy Stimulation

Anwendungsgebiete der CES – Therapie

Angstzustände

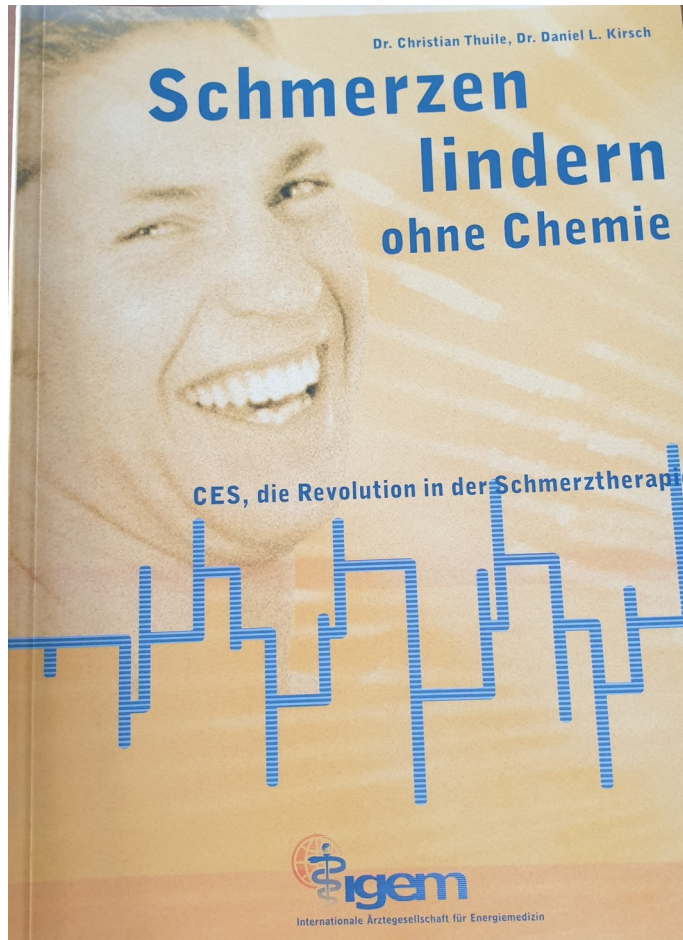
Depressionen

Schmerztherapie

Schlaflosigkeit

Stress

Suchterkrankungen (Alkohol, Drogen, Nikotin ...)



CES - Cranial Electrotherapy Stimulation

Mit welchen Strömen arbeitet das vita-life® CES med?

Gleichstrom mit biphasischem Sägezahnimpuls

Stromstärke bis 800 μ A (= Mikroampere)

Pro 2 Sekunden ein Impuls (0,5 Hz) ist Normaleinstellung

Alternative Frequenzen 1,5 Hz, 5 Hz und 10 Hz

Pulsdauer, Pulsfrequenz variieren (= Frequenzband)

Impulsfolge über Zufallsgenerator gesteuert



CES - Cranial Electrotherapy Stimulation

CES - Charakteristika

= Elektrotherapie mit minimalen elektrischen Stromimpulsen im Bereich der körpereigenen elektrischen Signalströme bzw. -impulse

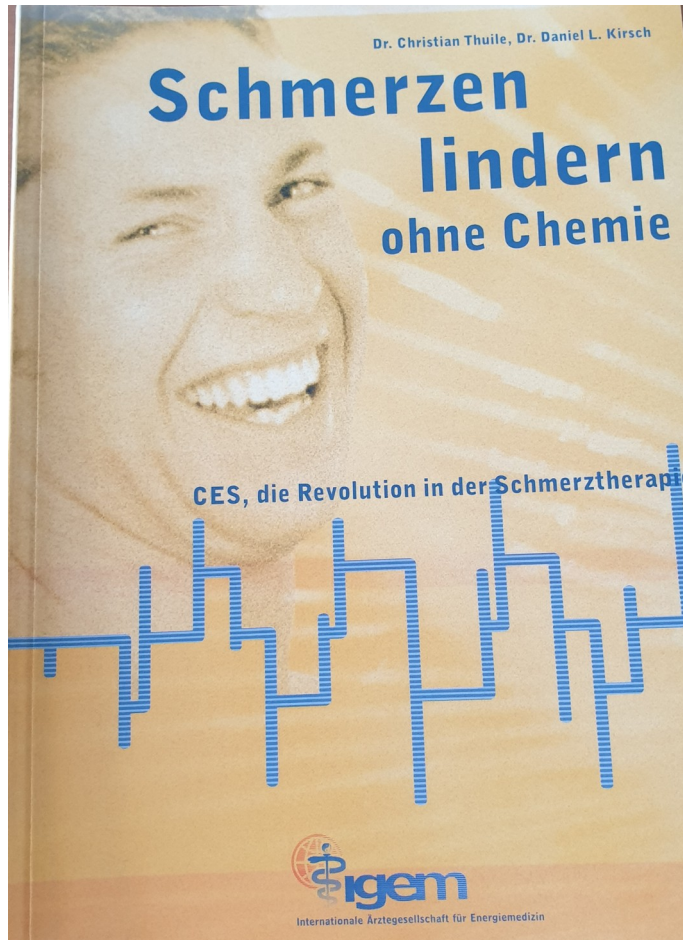
Anwendung bei:

Schmerzen, Stress, Angstzuständen, Depressionen, Schlaflosigkeit und Drogenentzug

Frei von Gewöhnungseffekten

Rascher Wirkungseintritt, hohe Wirksamkeit

FDA zugelassen (oberste US Gesundheitsbehörde)



CES - Cranial Electrotherapy Stimulation

Vorteile der CES-Therapie allgemein

Die Behandlung ist leicht zu erlernen

Sie verstärkt die Effizienz klinischer Maßnahmen

Sie bildet eine Alternative in Fällen, bei denen konventionelle Methoden versagen oder nicht angewandt werden können

Sie beendet oder verringert den Bedarf an süchtig machenden Medikamenten bei chronischen Schmerzen

Sie kann vom Patienten selbst zur Schmerzlinderung angewandt werden

Nicht invasiv



CES - Cranial Electrotherapy Stimulation

Was spürt man bei der CES – Therapie?

Bei korrekter Einstellung:

- nichts oder ...
- leichtes Stechen/Kribbeln
- Lichtblitze
- Wärmegefühl

Bei individuell zu hoher Intensität:

- Schwindel
- Unwohlsein



CES - Cranial Electrotherapy Stimulation

Zu welchen Behandlungsformen ist die CES-Anwendung eine ideale Ergänzung?

- Akupunktur/Akupressur
- Magnetfeldtherapie
- Chirotherapie
- Massage
- Entspannungsübungen
- Physiotherapie
- Homöopathie
- Orthomolekularer Medizin
- Hypnose

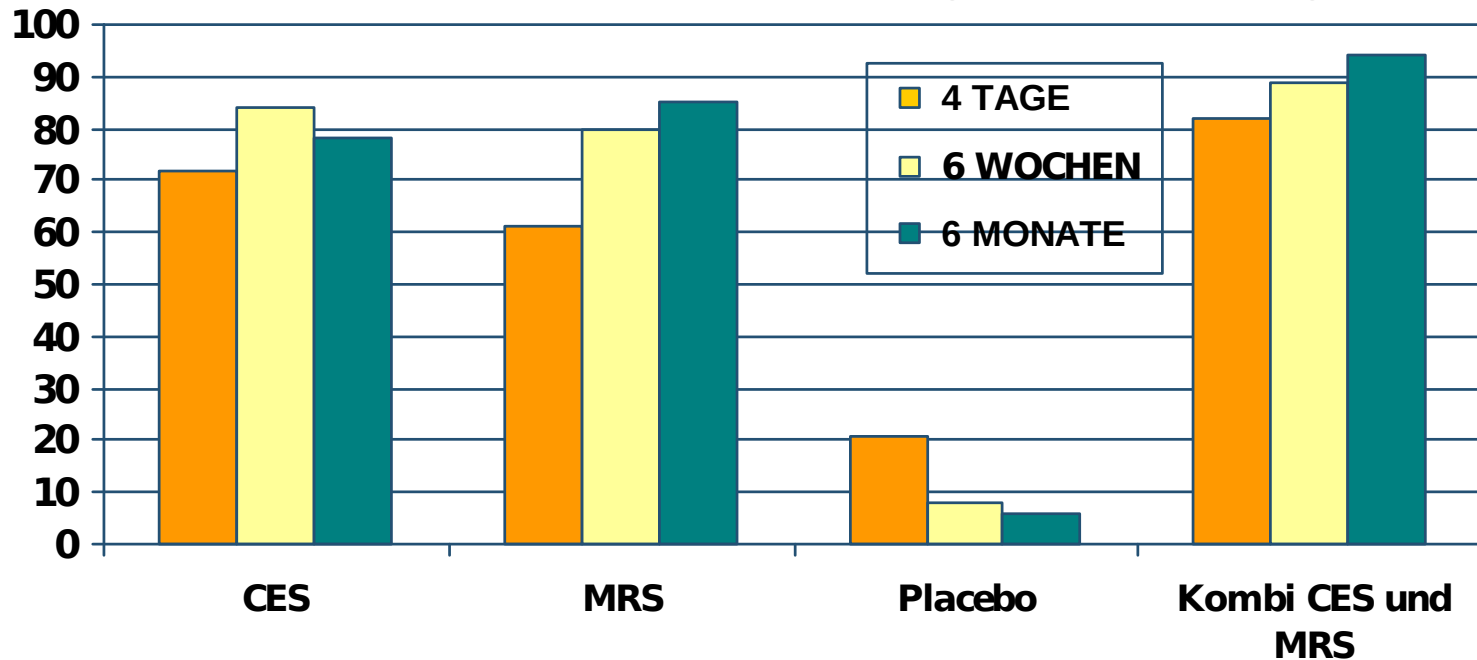
CES - Cranial Electrotherapy Stimulation

Schmerzstudie

Zentrum für Energiemedizin in Wien

Gesamtanzahl der Patienten: 348

Voraussetzung Schmerzlinderung > 25%



CES - Cranial Electrotherapy Stimulation

Kontraindikationen

Elektronische Implantate
(Herzschrittmacher, Insulinpumpe etc.)

Herzerkrankungen mit Herzrhythmusstörungen

Schwangerschaft


Epilepsie

Nebenwirkungen:

Bei korrekter Anwendung (nebenwirkungsfrei)

Möglich sind:

- Erstreaktionen
- Schwindel
- paradoxe Reaktionen



Nicht der Beginn
wird belohnt,
sondern einzig
und allein das
Durchhalten.

Katharina von Siena

VITA**LIFE**[®]
CREATING VITALITY

www.vita-life.com